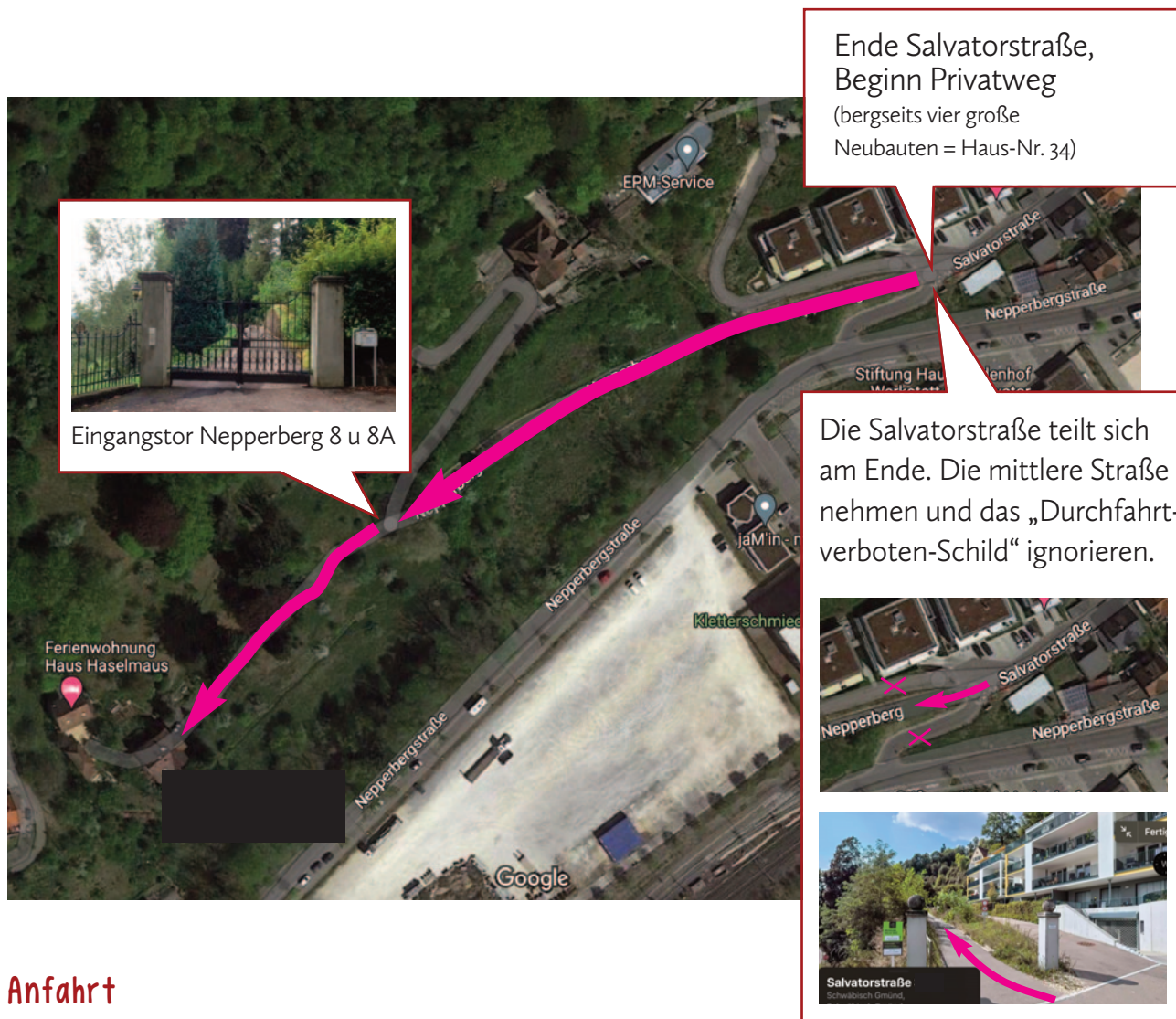




Haus Haselmaus

Ferien auf dem Nepperberg in Schwäbisch Gmünd

Nepperberg 8A, 73525 Schwäbisch Gmünd, Telefon 0173 300 32 56 oder 0172 732 66 45
info@haus-haselmaus.de, www.haus-haselmaus.de



Ende Salvatorstraße,
Beginn Privatweg
(bergseits vier große
Neubauten = Haus-Nr. 34)

Eingangstor Nepperberg 8 u 8A

Die Salvatorstraße teilt sich
am Ende. Die mittlere Straße
nehmen und das „Durchfahrt-
verboten-Schild“ ignorieren.

Anfahrt

Am Nepperberg gibt es rund ein Dutzend Häuser mit vier Zufahrten aus unterschiedlichen Richtungen. Möglicherweise werden Ihr Navi oder GoogleMaps Sie falsch leiten und zudem "Nepperberg" mit "Nepperbergstraße" verwechseln.

Tipp: Lassen Sie sich statt an den "Nepperberg" in die "Salvatorstraße 32" navigieren.

- Die Salvatorstraße teilt sich auf Höhe von Gebäude Nr 32 in drei kleine Straßen.
- Die mittlere Straße ist der Privatweg "Nepperberg".
- Diesen geradeaus fahren bis zum Eingangstor von Haus Nummer 8.
- Das Schild „Durchfahrt verboten“ ignorieren

Wir wünschen eine gute Anreise